

Document de gestion 100,006

Structure administrative des services et des établissements,  
année scolaire 2017-2018  
Plan d'effectifs

Le plan d'effectifs a été transmis auprès des associations, ADEATBJ et AQCS.

Le plan d'effectifs a été adopté par le conseil des commissaires à la séance ordinaire du 23 mai 2017,  
résolution : C-17-042.

## Plan d'effectifs du personnel cadre et de gérance des services et des établissements Année scolaire 2017-2018

	Identification des services	Effectif alloué au 1 <sup>er</sup> juillet 2017	
		Classification	Nombre
<b>Services</b>	(022) Services des ressources humaines Secrétariat général	Directeur Conseiller en gestion du personnel	1 1
	(023) Services éducatifs	Directeur Coordonnateur	1 1
	(024) Services des ressources matérielles Services de l'informatique	Directeur Régisseurs des services administratifs	1 2
	(025) Services des ressources financières Services du transport scolaire	Directeur Régisseurs des services administratifs et du transport scolaire	1 1
<b>Établissements</b>	(005) École de l'Envol	Gestionnaire administratif	1
	(300) Centre de formation générale Le Retour Services à l'éducation aux adultes	Directeur Gestionnaire administratif	1 1
	(400) Centre de formation professionnelle Lac- Abitibi Services à la formation professionnelle	Directeur Directeur adjoint Gestionnaire administratif	1 1 1
	<b>TOTAL</b>	Postes de personnel cadre et de gérance des services et des établissements	15

*Le masculin est ici utilisé à titre épiciène.*

Note 1 : Le directeur du Centre de formation professionnelle Lac-Abitibi assumé également la direction des services à la formation professionnelle.

Note 2 : Le directeur du Centre de formation générale Le Retour assume également la direction des services à l'éducation aux adultes.

Le plan d'effectifs a été transmis auprès des associations, ADEATBJ et AQCS.

Le plan d'effectifs a été adopté par le conseil des commissaires à la séance ordinaire du 23 mai 2017, résolution : C-17-042.

## Plan d'effectifs du personnel de direction des établissements Année scolaire 2017-2018

Identification des établissements	Effectif alloué au 1 <sup>er</sup> juillet 2017	
	Classification	Nombre
École Dagenais (001) <i>Pavillon de Palmarolle (001)</i> <i>Pavillon de Colombourg (021)</i> <i>Pavillon de Mancebourg (031)</i>	Directeur d'établissement primaire et secondaire	1
École Boréale (002) <i>Pavillon de Normétal (042)</i> <i>Pavillon de Dupuy (002)</i> <i>Pavillon de Clermont (032)</i>	Directeur d'établissement primaire et secondaire	1
Cité étudiante Polyno (003)	Directeur d'établissement secondaire	1
	Directeur adjoint d'établissement secondaire	2
École du Royal-Roussillon (004) <i>Pavillon Le Séjour (004)</i> <i>Pavillon Tremblay (014)</i>	Directeur d'établissement primaire et secondaire	1
École de l'Envol (005) <i>Pavillon Victor-Cormier (005)</i> <i>Pavillon de l'Académie de l'Assomption (015)</i>	Directeur d'établissement primaire	1
	Directeur adjoint d'établissement primaire	1
École du Maillon (007) <i>Pavillon de Roquemaure (017)</i> <i>Pavillon de Sainte-Germaine-Boulé (027)</i> <i>Pavillon de Duparquet (037)</i>	Directeur d'établissement primaire	1
École Bellefeuille (008) <i>Pavillon de Taschereau (008)</i> <i>Pavillon d'Authier-Nord (028)</i> <i>Pavillon de Poularies (038)</i>	Directeur d'établissement primaire	1
<b>TOTAL</b>	Cadres des établissements	10

*Le masculin est ici utilisé à titre épïcène.*

Note 1 : Le directeur du Centre de formation professionnelle Lac-Abitibi assume également la direction des services à la formation professionnelle.

Note 2 : Le directeur du Centre de formation générale Le Retour assume également la direction des services à l'éducation aux adultes.

Le plan d'effectifs a été transmis auprès des associations, ADEATBJ et AQCS.

Le plan d'effectifs a été adopté par le conseil des commissaires à la séance ordinaire du 23 mai 2017, résolution : C-17-042.

**Plan d'effectifs  
du personnel hors cadre  
Année scolaire 2017-2018**

Identification des services	Effectif alloué au 1 <sup>er</sup> juillet 2017	
	Classification	Nombre
Direction générale (021)	Directeur général	1
<b>TOTAL</b>	Personnel hors cadre	1

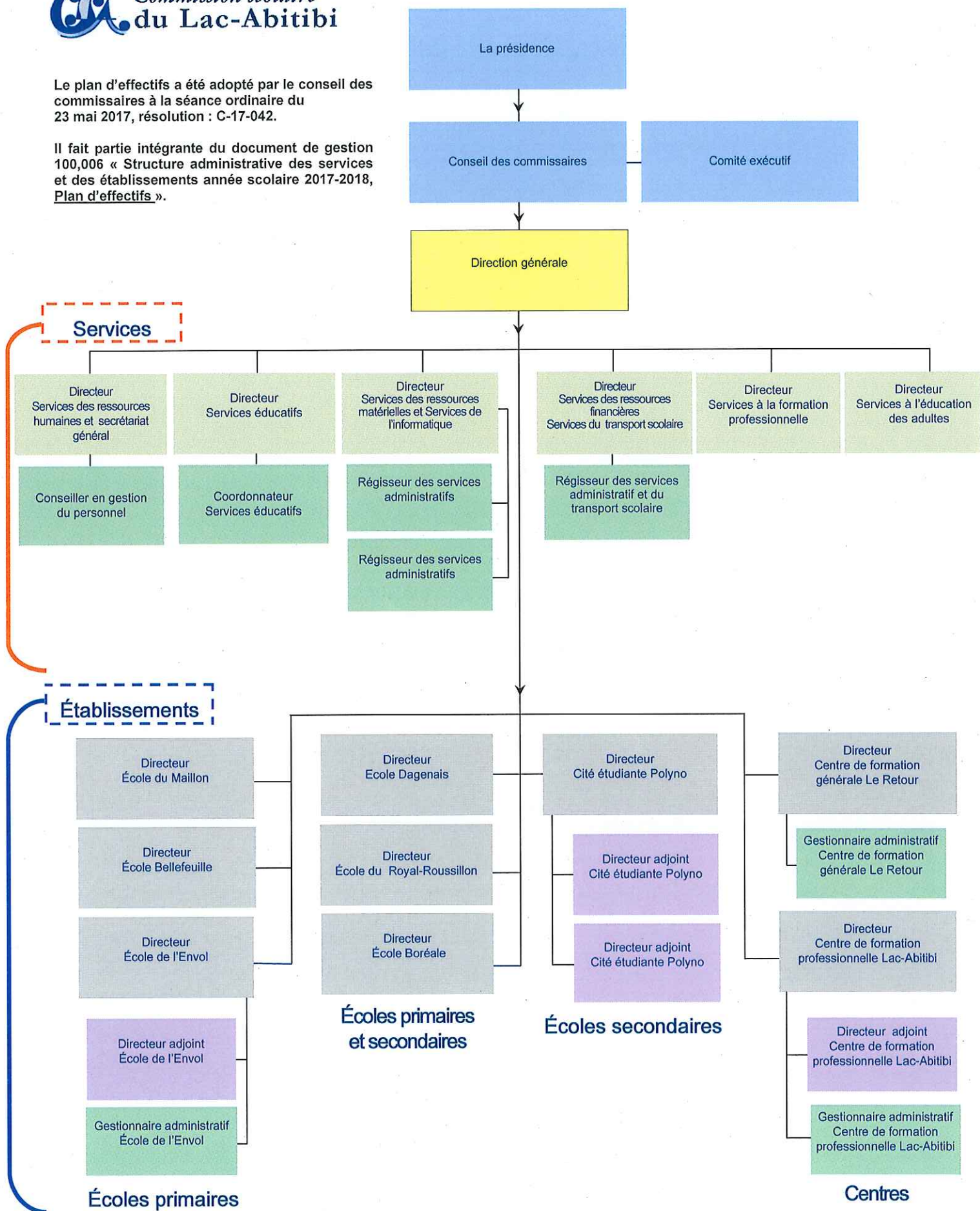
*Le masculin est ici utilisé à titre épique.*

Le plan d'effectifs a été transmis auprès des associations, ADEATBJ et AQCS.

Le plan d'effectifs a été adopté par le conseil des commissaires à la séance ordinaire du 23 mai 2017, résolution : C-17-042.

Le plan d'effectifs a été adopté par le conseil des commissaires à la séance ordinaire du 23 mai 2017, résolution : C-17-042.

Il fait partie intégrante du document de gestion 100,006 « Structure administrative des services et des établissements année scolaire 2017-2018, Plan d'effectifs ».



Note : Le masculin est ici utilisé avec une valeur neutre.