

Document de gestion 100,007

Plan de l'affectation du personnel cadre des services, des établissements
et du personnel hors-cadre, année scolaire 2018-2019

La direction générale a présenté son plan d'affectation le 22 mai 2018.

Ce document a été modifié en suivi à la séance ordinaire du conseil des commissaires tenue
le mardi 26 juin 2018.

Plan de l'affectation
du personnel cadre et de gérance
des services et des établissements
Année scolaire 2018-2019

	Identification des services	Effectif alloué au 1 ^{er} juillet 2018	
		Classification	Affectation
Services	(022) Services des ressources humaines Secrétariat général	Directeur Conseillère en gestion de personnel Régisseuse des services administratifs de la paie	Marco Fournier Mélissa St-Amand Cathie Francoeur
	(023) Services éducatifs	Directrice Coordonnatrice	Brigitte Roy Martine Lambert
	(024) Services des ressources matérielles Services de l'informatique	Directeur Régisseur des services administratifs Régisseur des services administratifs	Éric Dupuis Sylvain Bergeron François Racine
	(025) Services des ressources financières Services du transport scolaire	Directeur Régisseur des services administratifs et du transport scolaire	Éric Belzil David Goulet
Établissements	(005) École de l'Envol	Gestionnaire administratif	Serge Marquis
	(300) Centre de formation générale Le Retour Services à l'éducation aux adultes	Directrice Gestionnaire administratif	Sylvie Lapierre Jonathan Raymond
	(400) Centre de formation professionnelle Lac- Abitibi Services à la formation professionnelle	Directeur Directeur adjoint Gestionnaire administrative	Yves Dubé Richard Mailloux Marie-Ève Gagné
	TOTAL	Postes de personnel cadre et de gérance des services et des établissements	16

Note 1 : Le directeur du Centre de formation professionnelle Lac-Abitibi assume également la direction des services à la formation professionnelle.

Note 2 : Le directeur du Centre de formation générale Le Retour assume également la direction des services à l'éducation aux adultes.

**Plan de l'affectation
du personnel de direction des
établissements
Année scolaire 2018-2019**

Identification des établissements	Effectif alloué au 1 ^{er} juillet 2018	
	Classification	Affectation
École Dagenais (001) <i>Pavillon de Palmarolle (001)</i> <i>Pavillon de Mancebourg (031)</i> <i>Pavillon de Colombourg (021)</i>	Directeur d'établissement primaire et secondaire	Gilles Côté
École Boréale (002) <i>Pavillon de Dupuy (002)</i> <i>Pavillon de Normétal (042)</i> <i>Pavillon de Clermont (032)</i>	Directeur d'établissement primaire et secondaire	Nil Audet
Cité étudiante Polyno (003)	Directrice d'établissement secondaire	Linda Gauthier
	Directeur adjoint	Frédéric Bédard
	Directrice adjointe	Julie Paquet
École du Royal-Roussillon (004) <i>Pavillon Le Séjour (004)</i> <i>Pavillon Tremblay (014)</i>	Directrice d'établissement primaire et secondaire	Sylvie Wafer
École de l'Envol (005) <i>Pavillon Victor-Cormier (005)</i> <i>Pavillon de l'Académie de l'Assomption (015)</i>	Directeur d'établissement primaire	Mario Matte
	Directrice adjointe d'établissement primaire	Manon Labbé
École du Maillon (007) <i>Pavillon de Roquemaure (017)</i> <i>Pavillon de Sainte-Germaine-Boulé (027)</i> <i>Pavillon de Duparquet (037)</i>	Directeur d'établissement primaire	Patrick Rancourt
École Bellefeuille (008) <i>Pavillon de Taschereau (008)</i> <i>Pavillon d'Authier-Nord (028)</i> <i>Pavillon de Poularies (038)</i>	Directrice d'établissement primaire	Marlaine Gagnon
TOTAL	Cadres des établissements	10

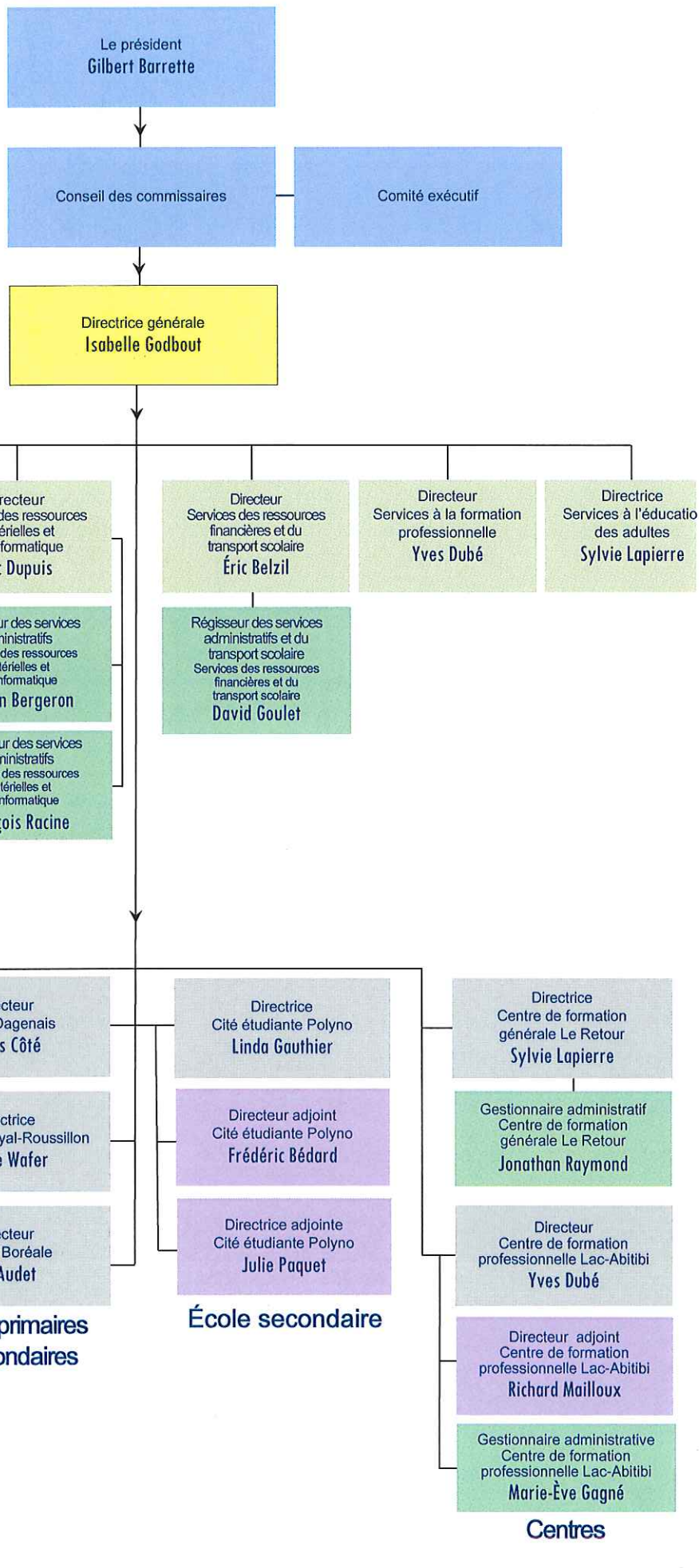
Identification des services	Effectif alloué au 1 ^{er} juillet 2018	
	Classification	Affectation
Direction générale (021)	Directrice générale	Isabelle Godbout
TOTAL	Personnel hors cadre	1

Organigramme 2018-2019



Ce document fait partie intégrante du document de gestion 100,007 « Plan de l'affectation du personnel cadre des services et des établissements et du personnel hors-cadre, année scolaire 2018-2019 ». Ce plan d'affectation sera effectif à compter du 1^{er} juillet 2018.

Ce document a été modifié en suivi à la séance ordinaire du conseil des commissaires tenue le mardi 26 juin 2018.



Services

Établissements

Écoles primaires

Écoles primaires et secondaires

École secondaire

Centres